

« », « » . . .

AC/DC DC/DC 5 1500 3 80

10 70 60

85 60° 105°

2 2005 60%

(10 2004) .

10 AC-DC

30...40

500

2006. 2005

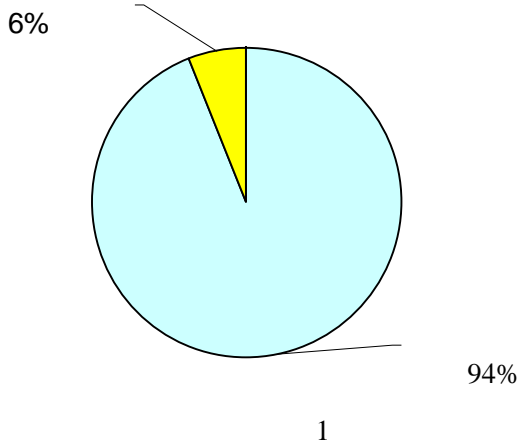
46000 “ ” “ ” : 3,3 , 5 , 12 ,

15 , 24 , 27 .

1- DC-DC, 2- KL, KR, SM, KD, VN, DB -D .

KL, KR, SM, KD, VN, DB
 / (), . , -
 ()

“ ” ” 1 ”
 KL, KR, SM, KD, VN, DB.



« » 4 -5
 (2003, 2004 . .).

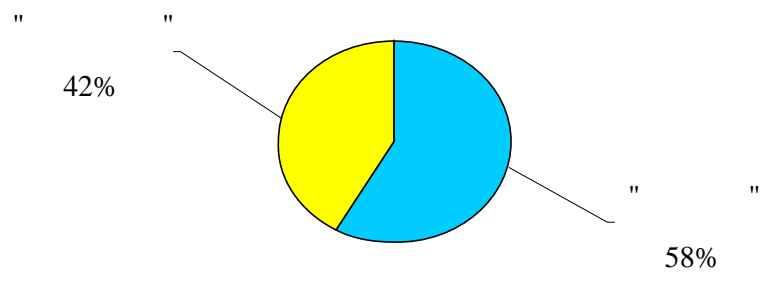
« » , , ,
 ,
 , 3,6; 5,3; 6,6; 7,2; 18,6; 28,5 . . ,
 ” ”

KL, KR, SM, KD
 ? « »?
 KL, KR, SM, KD, VN DB
 200

DC-DC,
 ,
 - , 7,5 30
 - .
 ?
 ,
 2004 - 5 , 10 7,5 , 15 120 (? , ,
 30).

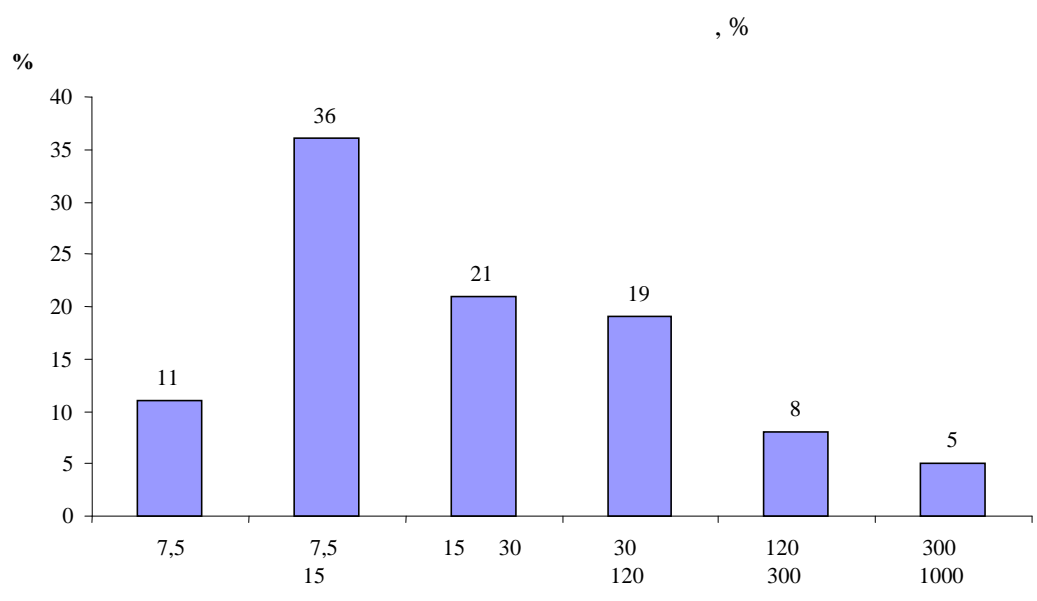
« » - - , - ,

60%,
 (2).
 " " " "



2

3.



3

12 24 ? - 5 , 12 24 . AC/DC
 (27). AC/DC
 DC/DC. AC/DC
 3,3 50 . -
 (4), 5 « »
 7,5 . 5-

Распределение модулей и блоков по выходным напряжениям и мощностям

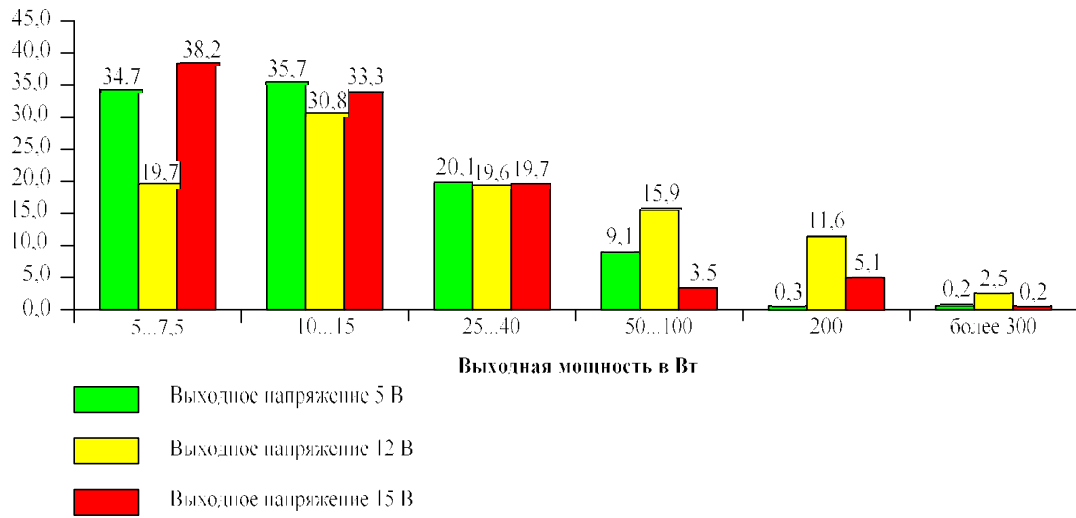


Диаграмма 4

C/DC. 5
 30 – 21%.
 30%.
 5 ,
 12 , 15 ,
 5, 12, 15 .
 27, 24 20 – 20% .
 - , 5 :
 5 10 ,
 1...2 .
 12 15 ,
 :
 - 5, 12 15 ,
 - ,
 : 5 – 10...1 , 12 – 5...1 , 15 – 2...0.5
 - 300
 - 27
 - 100 .
 , 3 ,
 3,3 , 5 , 12 , 15 , 27 .
 , 5,6 ,
 , 4...6 .